

# PCA

Patrice Camusso & Associés  
Ingénierie - Coordination S.S.I. - A.M.O. - H.Q.E

PCA est composé d'une **équipe de spécialistes, expérimentés** dans le domaine de la sécurité incendie, qui proviennent de plusieurs horizons (bureaux de contrôle ; Brigade de Sapeurs Pompiers de Paris ; installateurs de matériel incendie).

Direction générale	
<b>Patrice CAMUSSO</b>	<b>Gérant Fondateur</b> <b>Ingénieur CNAM</b> Ancien Ingénieur de la Direction Technique du Service de Contrôle Technique de la Construction à l'APAVE - Paris
Responsables d'agence	
<b>Alain MOTTE</b>	Ingénieur ESTP Ancien contrôleur technique de l'APAVE Agréé en catégorie C et D par le Ministère de l'Intérieur <b>Chargé d'affaire en prévention</b> <b>Responsable de l'agence Ile de France</b>
<b>Marc BUDUCA</b>	Ingénieur ESTP Agréé en catégorie C par le Ministère de l'Intérieur Ancien contrôleur technique à l'APAVE <b>Chargé d'affaire maîtrise d'œuvre, prévention incendie et coordination SSI</b> <b>Responsable de l'agence Sud-Est</b>
Responsables d'affaires	
<b>Christine TASTET</b>	Master Management de l'Environnement Conseil en recrutement Ancien Chef d'Entreprise (assurances) <b>Responsable Démarche Environnementale et Attachée de Direction</b>
<b>Magdalena NIKIFOROVA</b>	Architecte Mise en sécurité des bâtiments <b>Responsable du service Maîtrise d'œuvre</b>
<b>Stéphane GAYET</b>	Ancien conducteur de travaux en installation de SSI <b>Chargé d'affaire en Coordination SSI (5 ans)</b> <b>Spécialiste des systèmes de sécurité incendie en IGH</b> <b>Responsable du service « Coordination SSI »</b>
<b>Séverine HEBERT</b>	D.E.S.S en Génie Electrique à l'Université du Havre Attestation de compétence « coordinateur SSI » du CNPP Ingénieur bureau d'étude en courants faibles <b>Chargé d'affaire en coordination SSI et maîtrise d'oeuvre</b>
<b>Eric LABRY</b>	Attestation de coordinateur SSI du CNPP Attestation du Ministère de l'Intérieur – Stage Brevet de Prévention <b>Responsable d'affaire en Coordination SSI (5 ans)</b>
<b>Laurent BRUSTEL</b>	Ancien Ingénieur Conseil en Sécurité Incendie à la SARL AXCE Sécurité Ancien vérificateur technique à l'APAVE <b>Chef de Projets</b>
<b>Patrick PIQUER</b>	Responsable d'affaire sénior au département « Réalisation » à Siemens Inspecteur principal au département « Prévention » à l'APAVE <b>Ingénieur Sécurité Incendie</b>
<b>Alain LABAT</b>	Ancien contrôleur technique de l'APAVE (15 ans) Agréé en catégorie C et D par le Ministère de l'Intérieur Attestation de compétences « Coordinateur SSI » du CNPP Agrément INSSI du CNPP <b>Chef de projets</b>
<b>Bernard BORDERIE</b>	Ancien consultant en gestion des risques Professionnels Spécialiste Accessibilité <b>Ingénieur d'étude</b>

Conseil

Assistance technique à la maîtrise d'ouvrage

Assistance technique à la maîtrise d'œuvre

Coordination SSI

Accessibilité

Maîtrise d'œuvre

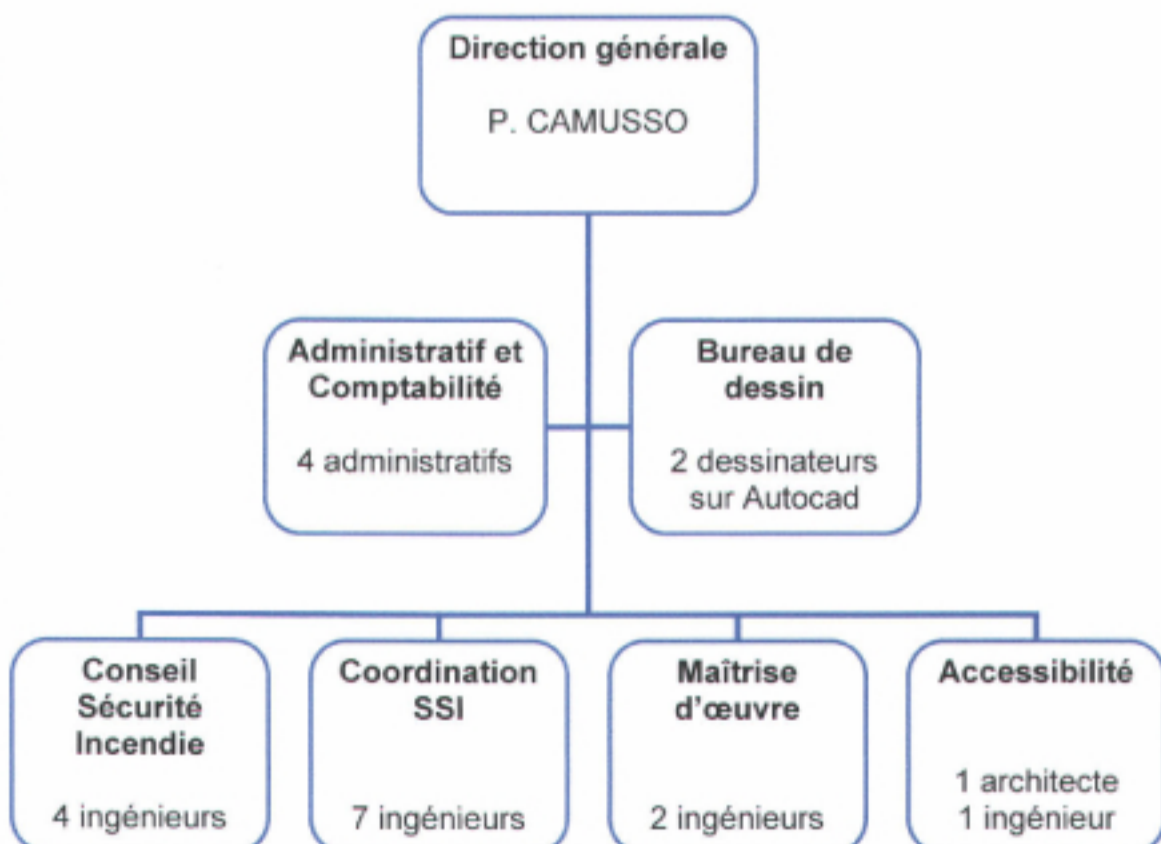
Diagnostic

Schéma directeur de mise en sécurité

# PCA

Patrice Camusso & Associés  
Ingénierie - Coordination S.S.I. - A.M.O. - H.Q.E

## Organigramme de la Société



Conseil

Assistance technique à la maîtrise d'ouvrage

Assistance technique à la maîtrise d'œuvre

Coordination SSI

Accessibilité

Maîtrise d'œuvre

Diagnostic

Schéma directeur de mise en sécurité